

Curocell SAM® Pro Havalı Yatak Sistemi Kullanımı Sırasında II - IV Kategori Bası Yarası Oluşma Oranı

Yoğun bakım uygulamaları ve bası yaralarının tedavi maliyetlerinin yüksekliği, güvenilir ve dayanıklı yatak yüzeyleri gibi önleyici tedbirlerin önemini ön plana çıkarmaktadır. Birden fazla sağlık kuruluşunda eş zamanlı olarak gerçekleştirilen bu kohort çalışması, yüksek riskli hastalarda Curocell SAM® Pro kullanımına bağlı olarak bası yarası oluşma oranlarını incelemektedir.



4,7%
Bası Yarası
Oranı

CuroCell S.A.M.® PRO

Amaç

Bakımı sırasında havalı yatak kullanılan yüksek riskli hastalarda 30 günlük gözlem periyodu içerisinde II-IV kategori arası bası yarası oluşumunun kümülatif oranını belirlenmesi.

İkincil amaç olarak havalı yatak kullanımının sağladığı konfor hakkında hemşire ve hasta deneyimlerinin ve görüşlerinin tespiti.

Çalışma

Çalışmaya başlamadan önce, katılan servislerde görevli 178 hemşireye Bası Yarası, IAD (İnkontinansa Bağlı Dermatit) ve Braden Ölçeği hakkında eğitim verildi. Veri toplama aşamasında istikrarın artırılması hedeflendi. Çalışmaya katılan 191 hastanın tamamı Braden skoru <17 olan yüksek bası yarası riskli 65 yaş üzeri hastalardı.

Girişim

Çalışmaya katılan hastaların her biri **Curocell S.A.M.® Pro** veya **Curocell S.A.M.® Pro CF10** model havalı yatağın üzerinde 30 gün süreyle takip edildi.

Yatak üzerinde el kontrolü yaparak optimal basınç dağılımını sağlanıp sağlanmadığının değerlendirilmesi yapıldı.

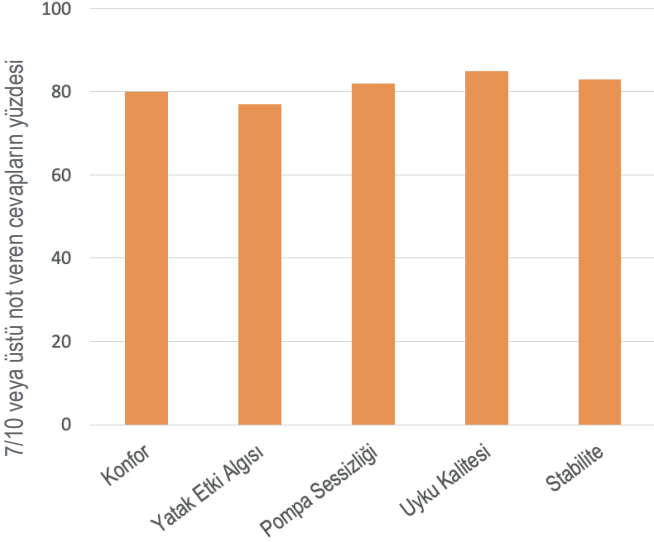
Hastaların cildi araştırmacılar tarafından haftalık periyotlarla bağımsız olarak ve önceden haber vermeksizin incelendi. Hemşirelerin ve hastaların havalı yataklarla ilgili deneyimlerini ve konfor hakkında görüşlerini değerlendirmek için soru cetveli kullanıldı.



Curocell S.A.M.® Pro sabit düşük basınçlı havalı yatak sistemidir. Hastanın temas yüzeyine etki eden basıncın efektif dağılımı için basıncı geniş bir alana dağıtarak oldukça konforlu yatış deneyimi sunar.

Sonuç

Kategori II-IV arası bası yarası oluşma yoğunluğu 1,7/1000 gözlem günü (9 vaka / 5370 gün) olarak gerçekleşti. Vakalardan 4 tanesinde topuk yarası görüldü ve bu vakalardan 3 tanesinde topuklarda önlem alınmamıştı. Bası yarası vakalarının hastaların sayısına oranı 4,7% olarak gerçekleşti. 4 adet bası yarası vakası gözlemlendi.



Grafikte çalışmaya katılan hemşirelerin 5 farklı kategoride toplam 9 soruya vermiş oldukları cevapların dağılımı görülmektedir.



Tartışma ve Karar

Kategori II-IV arası bası yarası oluşan vakaların sayısının düşüklüğüne dayanarak; **Curocell S.A.M® Pro havalı yatak sistemlerinin kullanımı riskli hastalarda bası yarası oluşumunun engellenmesi için yeterli katkırı sağlamıştır.**



CuroCell S.A.M.® PRO CF16

Curocell S.A.M® Pro Versiyonları

Curocell S.A.M® Pro (10 cm kalınlığında, şilte üstü, 200 kg taşıma kapasiteli)

Curocell S.A.M® Pro CF10 (10 cm kalınlığında, şilte üstü, ekstra iç kaplamalı, 250 kg taşıma kapasiteli)

Curocell S.A.M® Pro CF16 (16 cm kalınlığında, karyola üstü, ekstra iç kaplamalı, 250 kg taşıma kapasiteli)